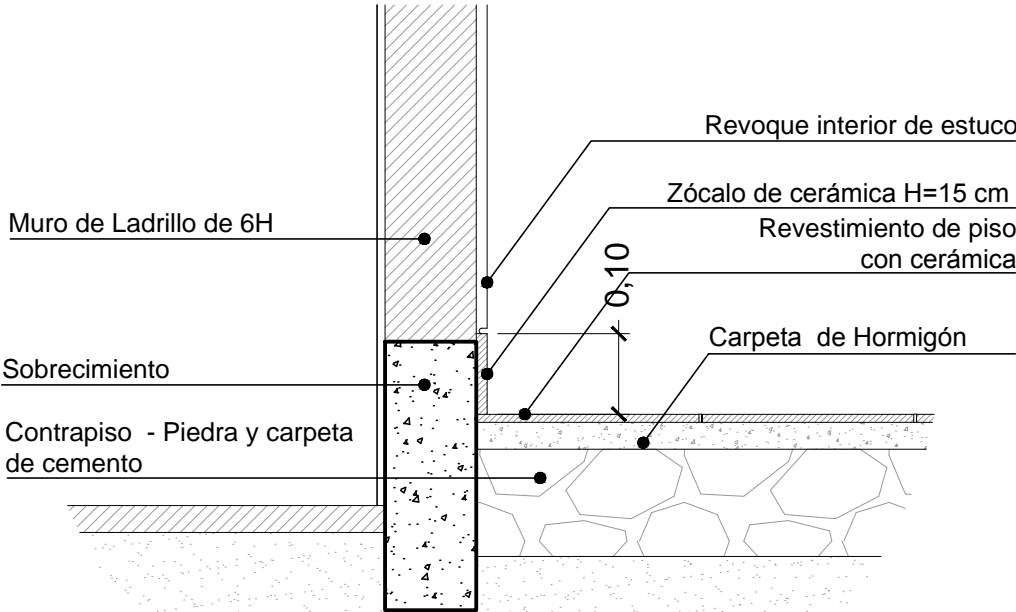
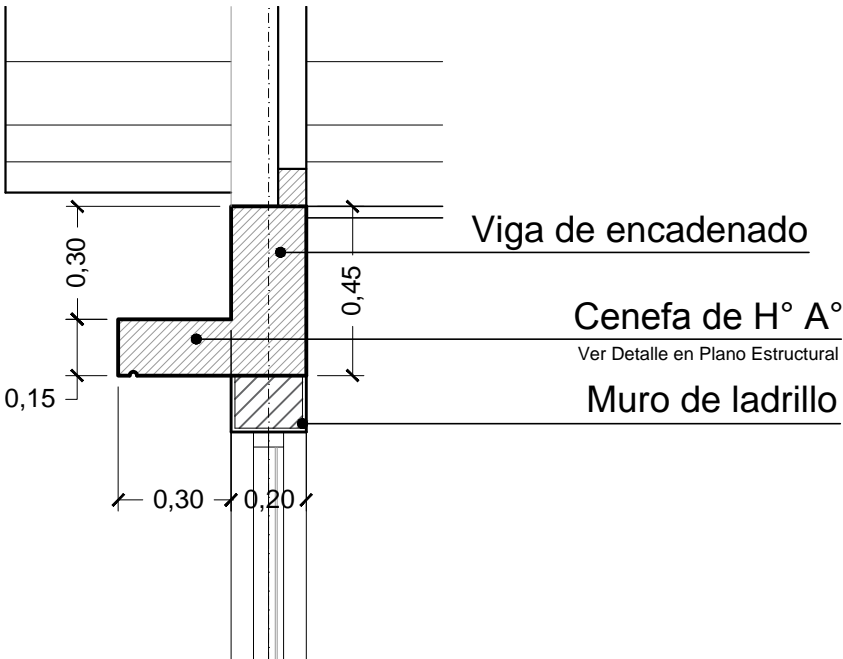


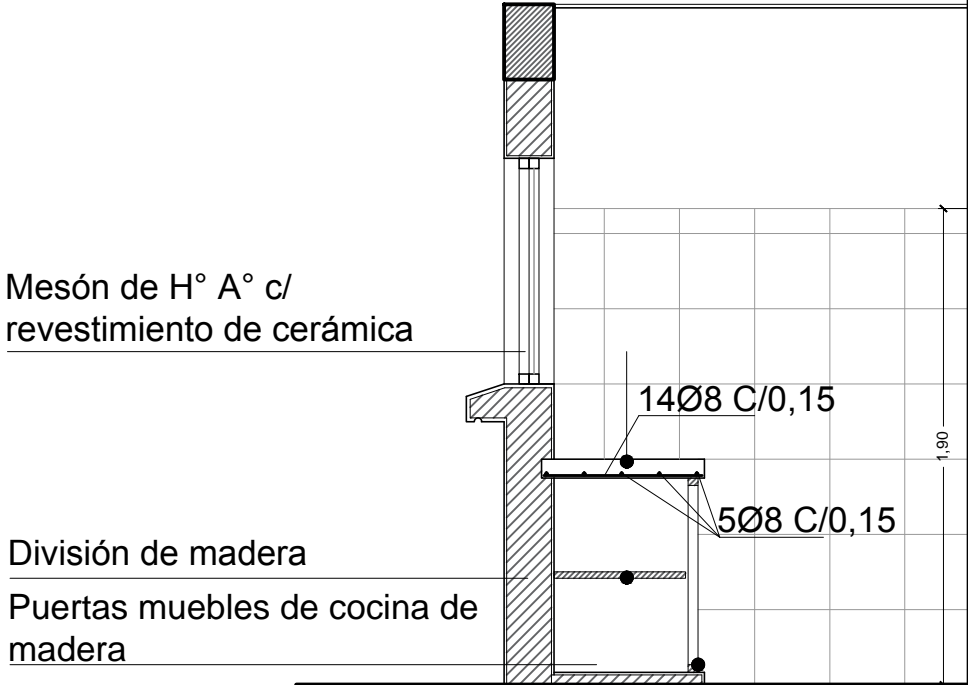
DETALLES CONSTRUCTIVOS



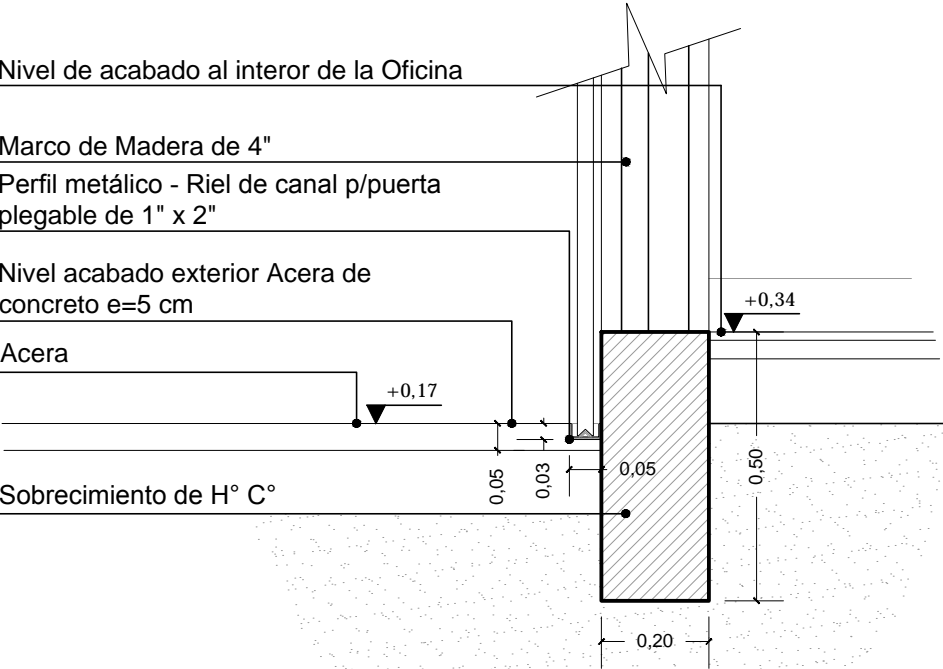
D1 - DETALLE ACABADOS PISOS  
ESC. 1:7



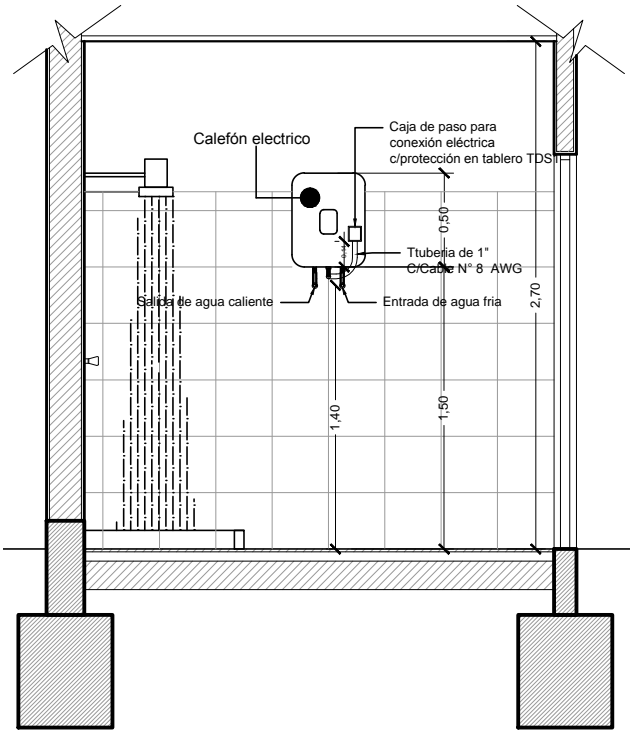
D2 - DETALLE CENEFA DE H° A°  
ESC. 1:10



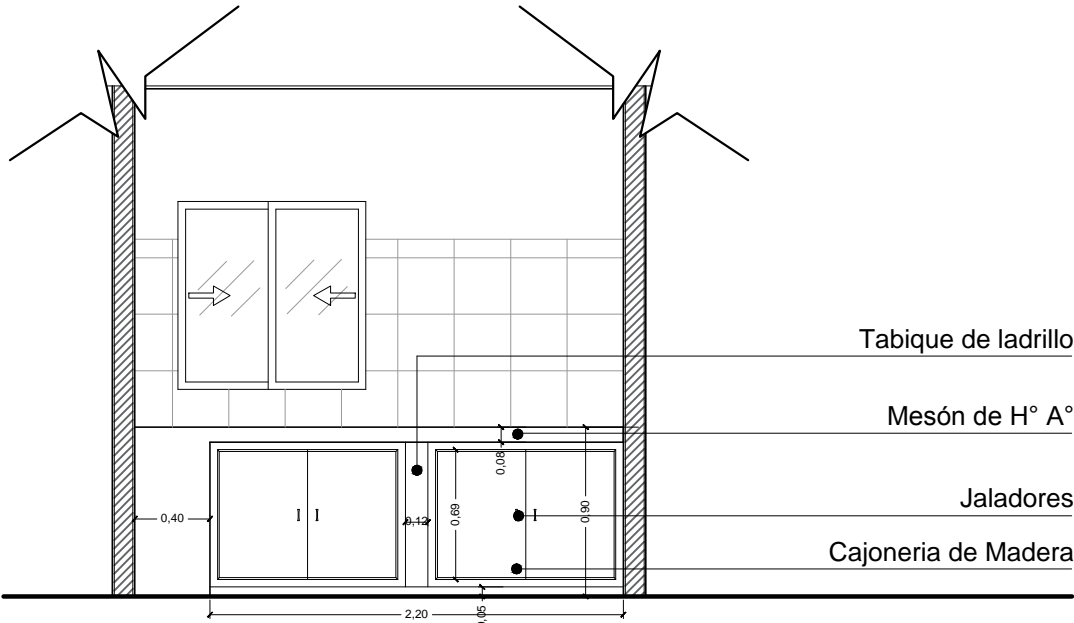
D4 - DETALLE MESÓN DE COCINA  
ESC. 1:15



D8 - DETALLE RIEL PUERTA PLEGABLE  
ESC. 1:7



D5 - DETALLE POSICIÓN DE CALEFÓN  
ESC. 1:10



D4 - DETALLE MESÓN DE COCINA  
ESC. 1:20

UBICACION:	
DEPARTAMENTO	LA PAZ
PROVINCIA	LARECAJA
MUNICIPIO	GUANAY



PROPIETARIO:  
YACIMIENTOS PETROLIFEROS  
FISCALES BOLIVIANOS  
GERENCIA NACIONAL DE REDES DE GAS Y DUCTOS  
DIRECCION GAS VIRTUAL

OBRA: PROYECTO CONSTRUCCION DE OBRAS CIVILES COMPLEMENTARIAS DE ESR GUANAY - PROYECTO GNL			
DESCRIPCION: DETALLES CONSTRUCTIVOS			
ESPECIALIDAD: ARQUITECTURA	FECHA: AGOSTO/2015	ESCALA: INDICADAS	LÁMINA: 1/6